

MONTHLY MEMBERSHIP PROGRESS REPORT

地域 JAPAN

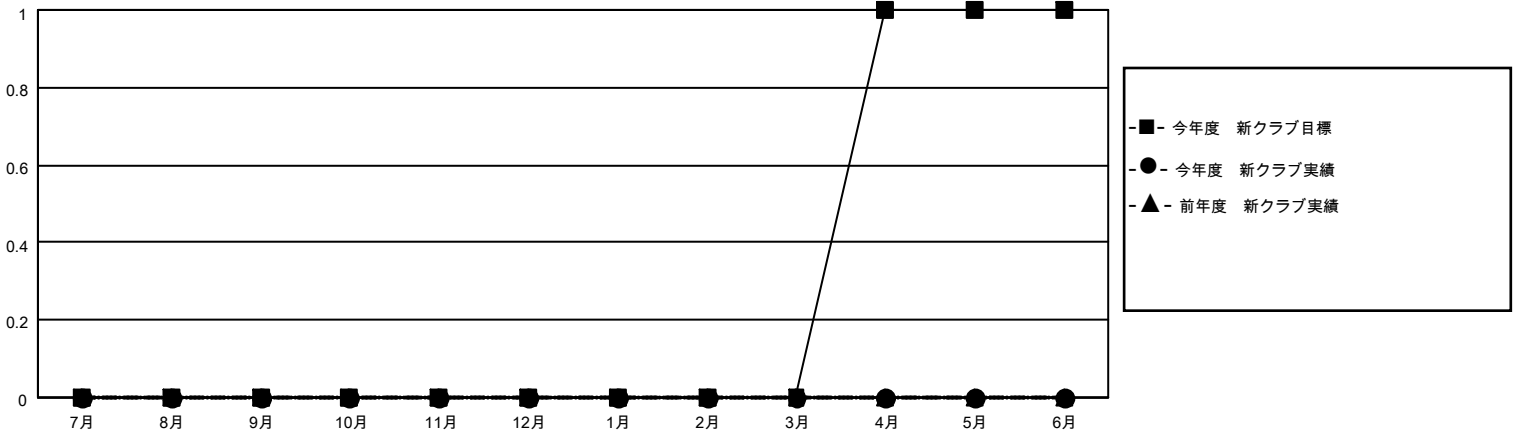
District 334 D

Results as of: 9/30/2020

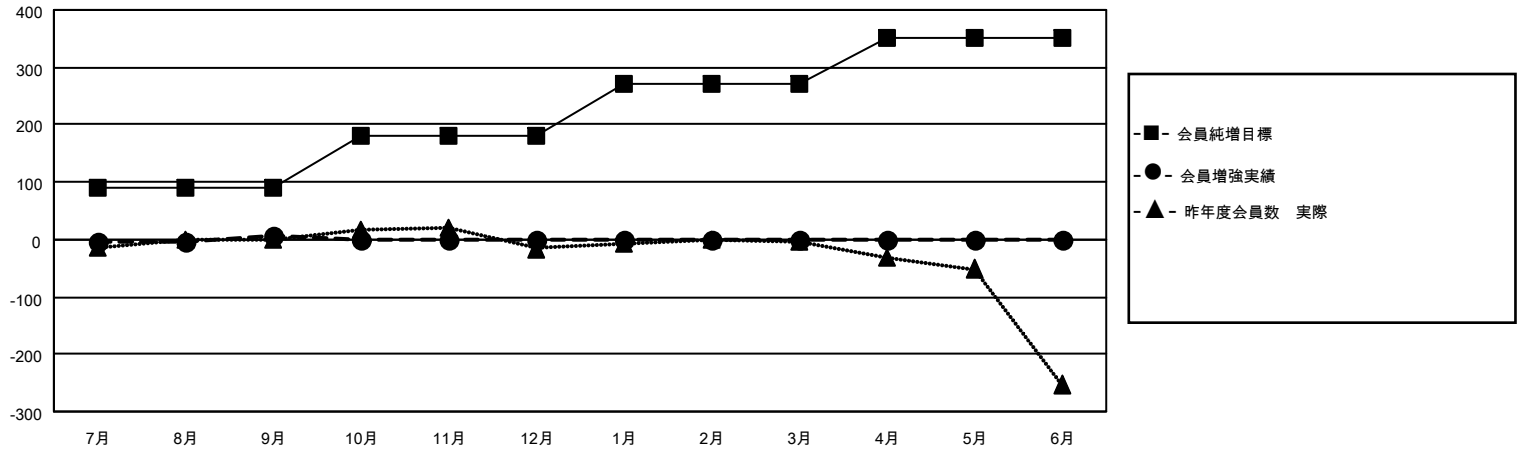
クラブ			
結果：2020-2021			
四半期	新クラブ目標	新クラブ	解散クラブ
7月/8月/9月	0	0	0
10月/11月/12月	0	0	0
1月/2月/3月	0	0	0
4月/5月/6月	1	0	0

名			
結果：2020-2021			
四半期	会員純増目標	会員増強実績	退会者(転籍を含む)実際
7月/8月/9月	90	91	83
10月/11月/12月	90	0	0
1月/2月/3月	90	0	0
4月/5月/6月	80	0	0

新クラブ目標及び実績累計



会員目標及び実績累計



解散クラブ: 0	36 CLUBS OF 96 一名以上の新会員を登録	男女別	
		男性	3,694 (72.79%)
退会者	会員累計データを見るには、ここをクリック	女性	1,381 (27.21%)
物故会員 7		世帯主/家族会員合計	2,915
クラブ解散 0		国際会費半額の家族会員	1,514
その他 76			
合計 83			